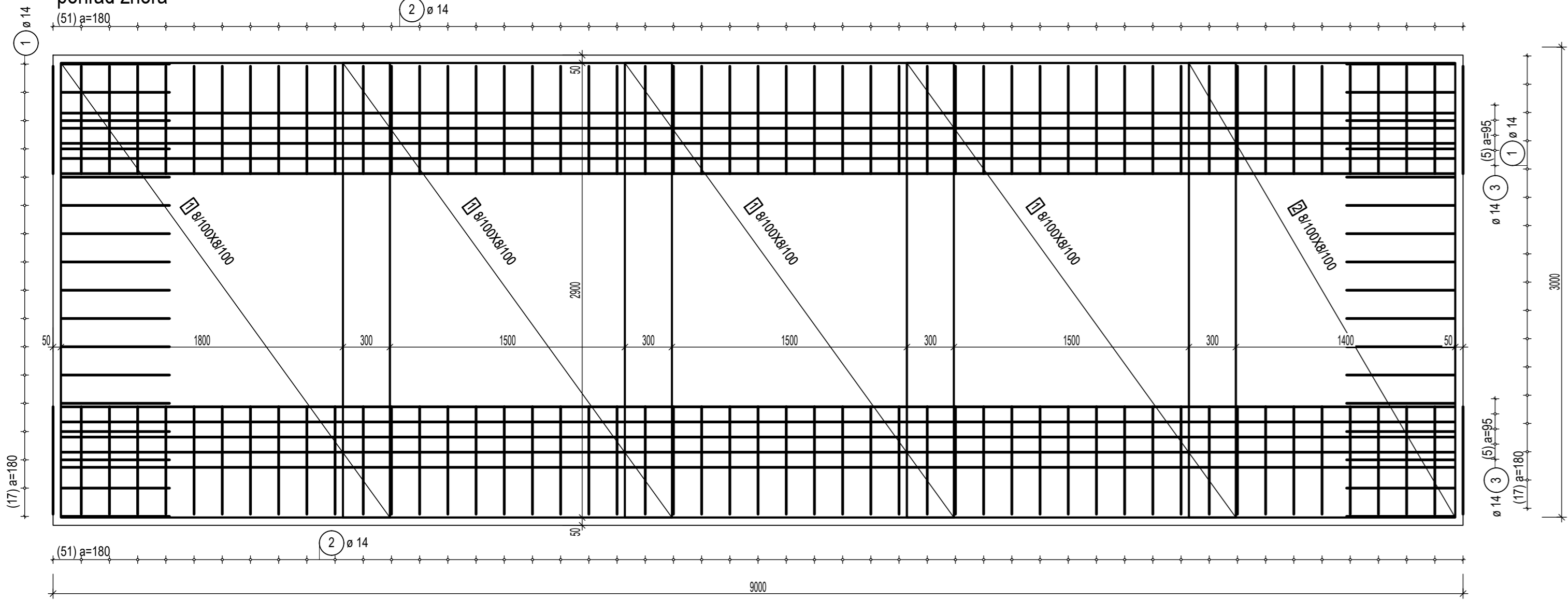
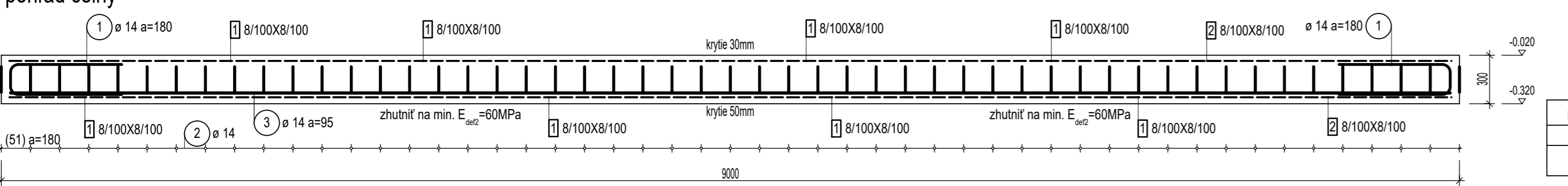


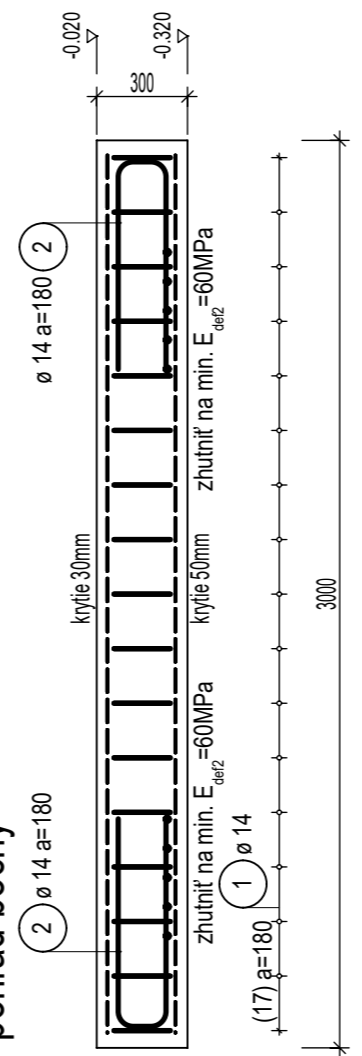
Základová doska pod troma silami - 1ks
pohľad zhora



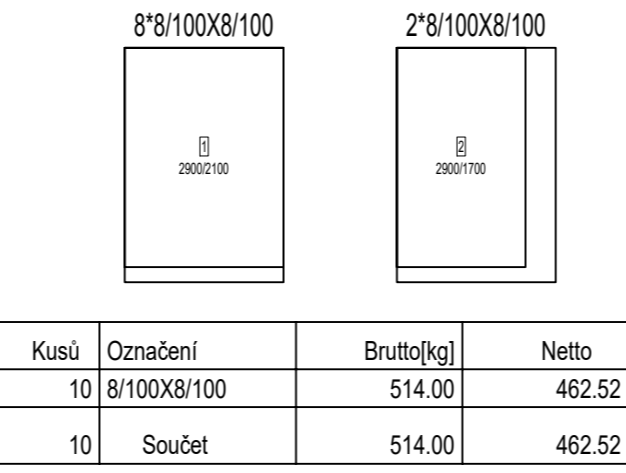
Základová doska pod troma silami - 1ks
pohľad čelný



Základová doska pod troma silami - 1ks
pohľad bočný



Výrezy sietí



Kusů	Označení	Brutto[kg]	Netto
10	8/100X8/100	514.00	462.52
10	Součet	514.00	462.52

Výkaz výstuže vrátane tvaru prútov

Pol.	Ks	Ø	Jednotl. dĺžka	Tvar prúta s popisom (bez mierky)	Celková dĺžka	Hmotnosť
		[mm]	[m]		[m]	[kg]
1	34	14	1.53		52.02	62.94
2	102	14	1.50		153.00	185.13
3	10	14	8.90		89.00	107.69

Betón STN EN206 + A2
C25/30-XC2(SK), XF2 - Cl 0,4 - D_{max} 16 - S3
Oceľ B500B

Celková hmotnosť [kg] : 355.76

Siete

Pol.	Ks	Označenie sietí	Dĺžka [m]	Šírka [m]	Hmotnosť [kg]
1	8	8/100X8/100	2.900	2.100	384.67
2	2	8/100X8/100	2.900	1.700	77.85

Celková hmotnosť [kg]: 462.52

Poznámka:

- zdokumentovaná výstuž môže naväzovať na výstuž susedných prvkov (čakacia výstuž)
- po realizácii výkopových prác je potrebné prizvať odborné spôsobilého geológa na odsúhlasenie základovej špáry

Vypracoval: Ing. PETER VESEL	Zodpovedný projektant: Ing. PETER VESEL	Vedúci projektant: Ing. V. FAŠKOVÁ	Ing. Peter Vesel, aut.stavebný inžinier Chabenecká 1528/7 974 11 Banská Bystrica	
Investor: Damáško s.r.o. Lieskovec			dátum: 12/2021	paré:
Výstavba hál na výkrm brojlerov hydínová farma Čaklov			účel: PROJEKT PRE REALIZÁCIU	
SO-01 HALA č.16 NA VÝKRM BROJLEROV			Meritko: 1:25	Výkres číslo: S4
Výkres výstuže základovej dosky pod silami				